



sage

Datenblatt

Schnittstelle GAEB

Schnittstelle GAEB

GAEB-Schnittstellen dienen dem elektronischen Austausch von Leistungsverzeichnissen zwischen allen am Bau beteiligten Partnern, um eine zeitintensive Mehrfacherfassung von Daten zu verhindern.

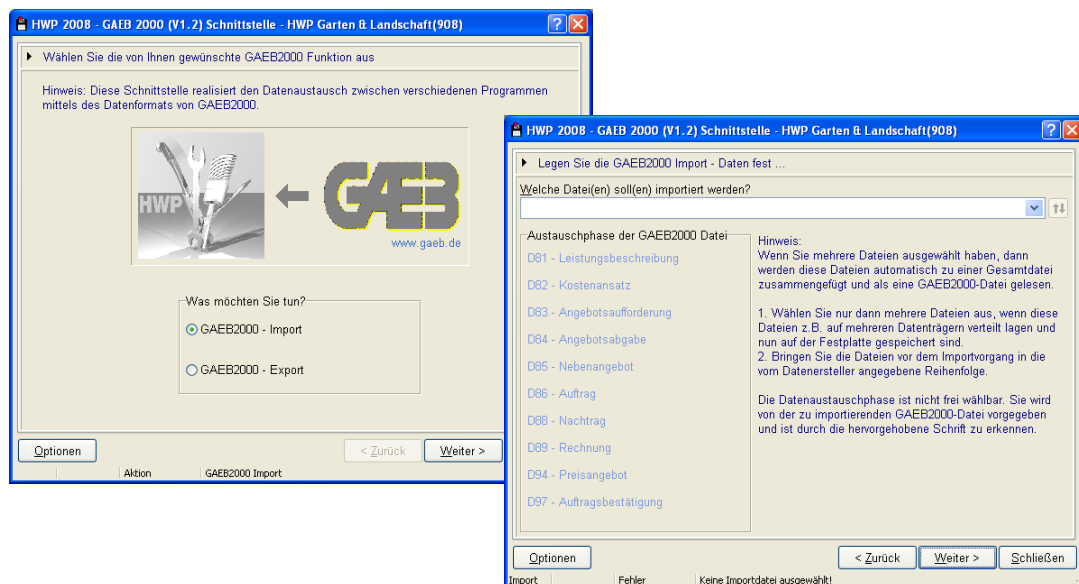
Für Funktionen, die mit dem Zusatzmodul „Bestellwesen“ zusammenarbeiten ist außerdem die Lizenz für das Zusatzmodul „Bestellwesen“ erforderlich.

GAEB (Gemeinsamer Ausschuß Elektronik im Bauwesen)

Um für alle am Bau beteiligten Partner gleiche Bedingungen zu schaffen, sorgt der GAEB für eine gemeinsame Sprache und erstellt u.a. Regelungen für den Aufbau von Leistungsverzeichnissen und Regelungen für den Datenaustausch über Datenaustauschphasen (entsprechend den Projektphasen), die den Austausch von Daten zwischen den Beteiligten ermöglicht, ohne die Grunddaten mehrfach erfassen zu müssen.

Austauschphasen

Ein Architekt kann z.B. eine Datenaustauschphase „Angebotsaufforderung“ (D83) mit den Daten des benötigten Leistungsverzeichnisses an Bewerber für diesen Auftrag übergeben – die Bewerber erstellen mit diesen Daten und ihrer Kalkulation die Datenaustauschphase „Angebotsabgabe“ (D84), die sie dem Architekten oder Auftraggeber in diesem Format zurückgeben. In jeder GAEB-2000-Datei ist nur eine Datenaustauschphase zulässig. Datenaustauschphasen werden für den Import und den Export benutzt. Beim Import ist durch die Datenaustauschphase schon der zu erzeugende Dokumenttyp im HWP festgelegt.



Schnittstelle GAEB

Leistungsumfang

- GAEB 90
 - Import
 - D81 Leistungsbeschreibung
 - D82 Kostenübergabe
 - D83 Angebotsaufforderung
 - D86 Aufträge
 - Export
 - D81 Leistungsbeschreibung
 - D82 Kostenübergabe
 - D84 Angebotsabgabe
 - D85 Nebenangebot
- GAEB 2000
 - Import
 - D81 Leistungsbeschreibung
 - D82 Kostenansatz
 - D83 Angebotsaufforderung
 - D84 Angebotsabgabe
 - D85 Nebenangebot
 - D86 Auftrag
 - D88 Nachtrag
 - D89 Rechnung
 - D94 Preisangebot (Großhändler/Hersteller)
 - D97 Auftragsbestätigung (Großhändler/Hersteller)
 - Export
 - D81 Leistungsbeschreibung
 - D82 Kostenansatz
 - D83 Angebotsaufforderung
 - D84 Angebotsabgabe
 - D86 Auftragserteilung
 - D88 Nachtrag
 - D89 Rechnung
 - D93 Preisanfrage (Großhändler/Hersteller)
 - D96 Bestellung (Großhändler/Hersteller)

Highlights

- Zeit gewinnen und Fehler vermeiden durch elektronischen Datenaustausch
- Bequem an Ausschreibungen teilnehmen
- GAEB 2000 wird unterstützt

Impressum

Stand: Februar 2008

Verantwortlich:
Sage GmbH & Co. KG
Emil-von-Behring-Str. 8-14
60439 Frankfurt

Tel.: 069 50007-2030
Fax: 069 50007-7874
E-Mail: handwerk@sage.de

www.sage.de/hw